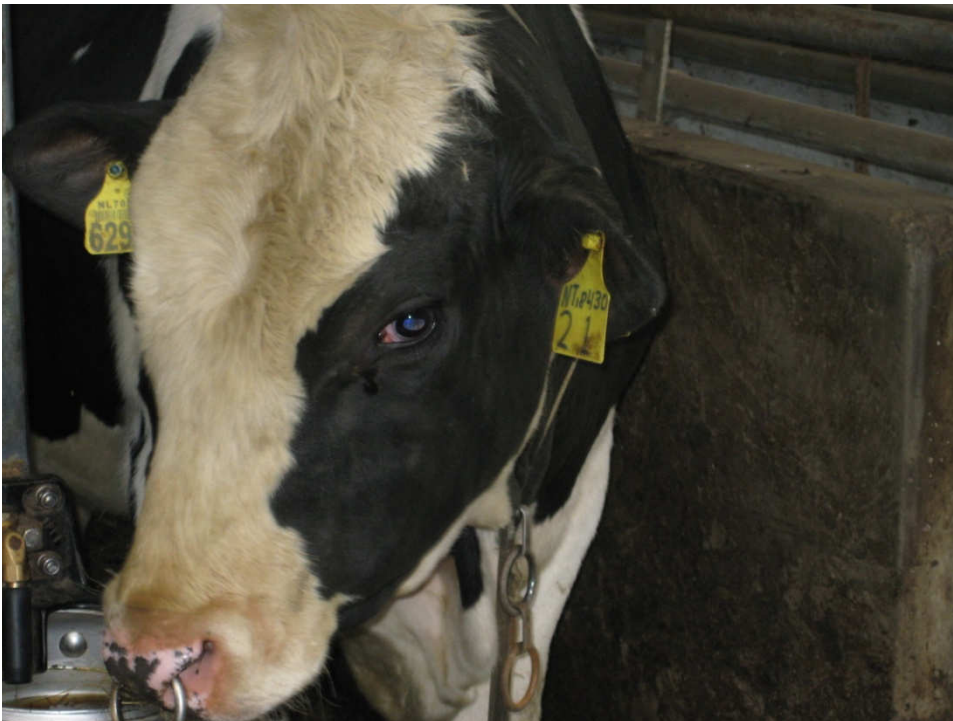


Rijnlands opbrengstgericht werken en taal



Herman Kolthof
22 juni 2011
Taalweb

Wat gaan we doen vandaag?

- Inzicht Angelsaksisch veranderen en Rijnlands veranderen.
- Praktijk.
- Jullie vragen.

Angelsaksisch

- ❖ Wie de baas is mag het zeggen
- ❖ Doelstelling als vertrekpunt
- ❖ Regel gedreven
- ❖ Regels zijn regels
- ❖ Functiesplitsing als norm (specialisatie)
- ❖ Coördinatie van bovenaf
- ❖ Staf stuurt aan
- ❖ Verticale communicatie
- ❖ Individuele ambitie
- ❖ Stappenplan
- ❖ Van nut

Rijnlands

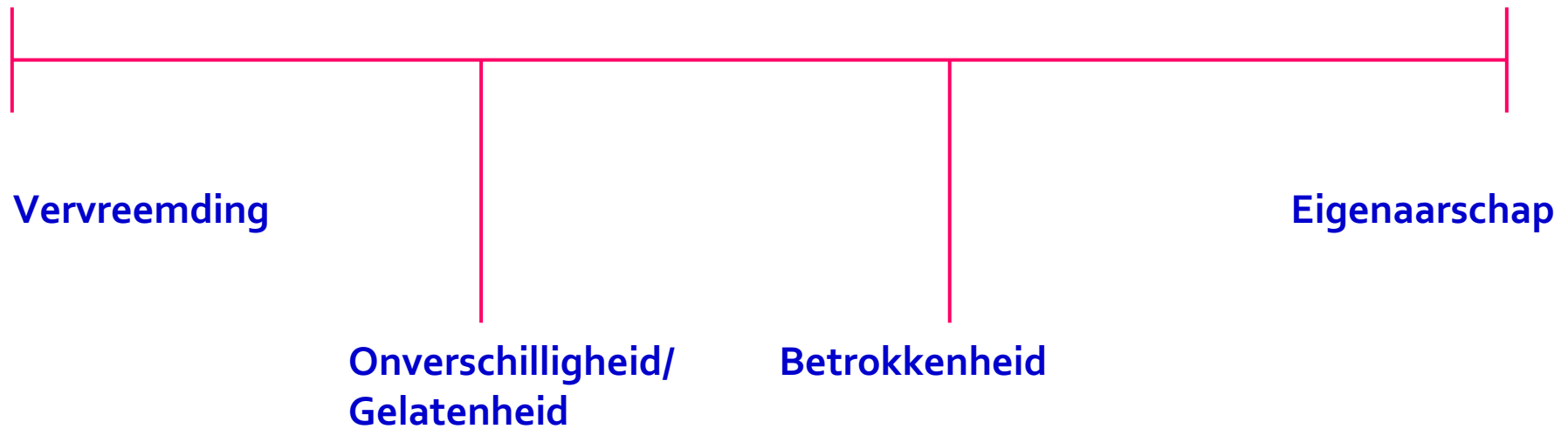
- ❖ Wie het weet mag het zeggen
- ❖ Hier en nu als vertrekpunt
- ❖ Principe gedreven
- ❖ Context gevoelig
- ❖ Vakmanschap als norm (allround)
- ❖ Coördinatie op de werkvloer
- ❖ Primair proces staat centraal
- ❖ Laterale communicatie
- ❖ Collectieve ambitie
- ❖ Ontwikkelingsgericht
- ❖ Stap 1, stap 1, stap 1, stap 1
- ❖ Van waarde

Bureaucratie

Erkenning

Verticaal
regelsysteem

Invloed



Van nut zijn

Van waarde zijn

Links

uniform

control

implementeren

vervreemding

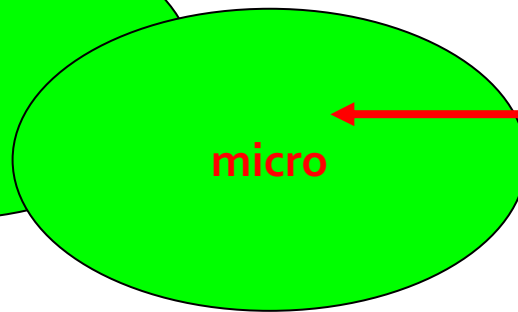
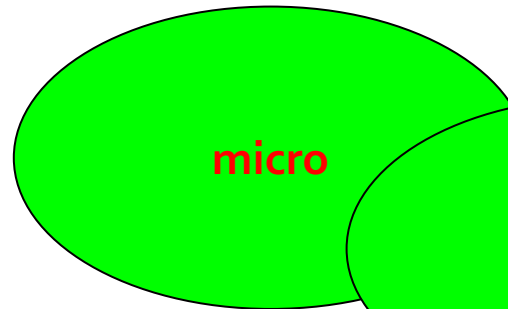
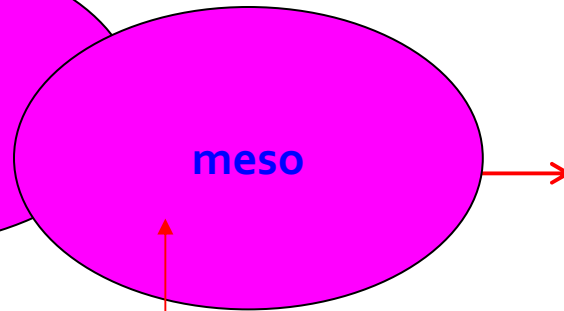
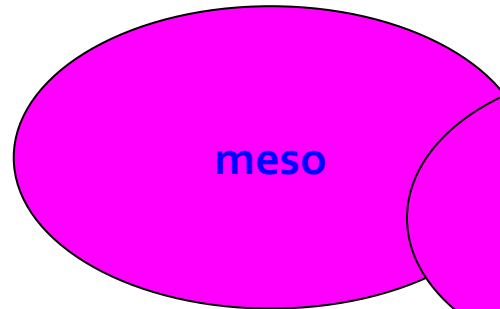
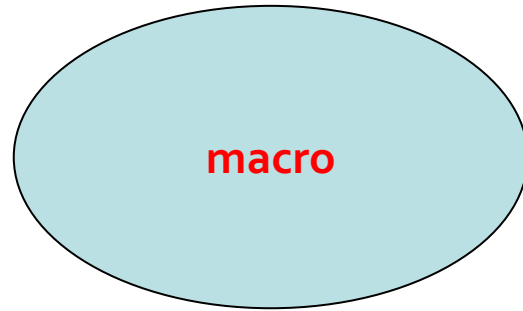
Rechts

pluriform

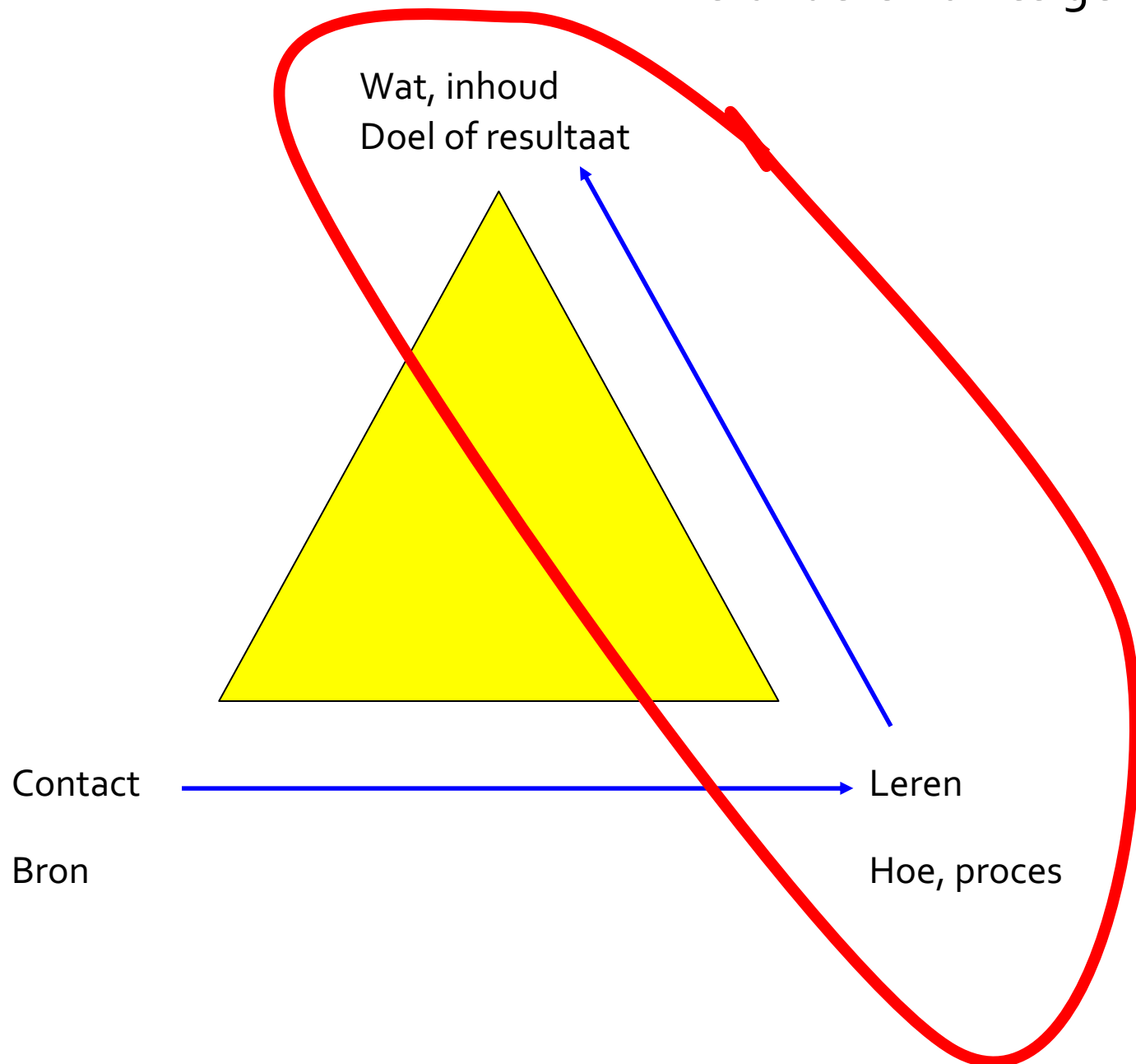
support

ontwerpen

eigenaar



Veranderen of les geven



Kennis ontwikkelen, delen en benutten.

- Bepaal als school een thema dat in de komende periode een speerpunt wordt (taal, rekenen, burgerschapsvorming, ...)
- Vertaal dat thema in een of meerdere concrete vragen
- Stel een onderzoeksgroep samen, en voeg daar 'externen' bijv. studenten aan toe (niet alleen zittende leerkrachten)
- Maak in de groep een plan voor de uitwerking en beantwoording van een van de (deel)vragen. Zorg er vooral voor dat de vragen zo concreet mogelijk zijn
- Verzamel gegevens van bestaande lessituaties, of probeer iets nieuws uit en verzamel daarover de gegevens. Besteed ruim tijd aan het doorspreken van de resultaten en het trekken van conclusies
- Koppel de resultaten aan andere voorbeelden, praktijkonderzoeken van buiten de school, aan theorie.
- Trek de lijn door naar nieuwe initiatieven (enzovoorts).